

## 10.SINIF TÜRK DİLİ VE EDEBİYATI DENEME SORULARI

Anadolu'da gelişen Türkçe; komşuları ile kültür, dil, ticaret, siyaset, din kardeşliği gibi yönlerden etkilemiştir. Osmanlı kültürü doğu komşusundan Farsça, güney komşusundan da Arapça kelime almış, bu komşularına Türkçe kelime vermiştir. Her iki dil de Arapça ve Farsça büyük kültür dilleridir.

**1)Bu parçada yay ayraç içine alınması gereken ifade aşağıdakilerin hangisinde doğru verilmiştir?**

- A) Türkçe kelime                      B) kültür, dil, ticaret                      C) güney komşusundan  
D) Arapça ve Farsça                      E) Osmanlı kültürü

I. Gönen'de doğdum. Yirmi yıldır görmediğim bu kasaba, düşümde artık bir serap gibiydi. Birçok yeri unutulan, eski uzak bir rüya gibi oldu. O zaman genç bir yüzbaşı olan babamla her zaman önünden geçtiğimiz Çarşı Camii'ni, karşısındaki küçük, harap şadırvanı, içinde binlerce kereste tomruğu yüzen nehirciği, bazen yıkanmaya gittiğimiz sıcak sulu hamamın derin havuzunu şimdi hatırlamaya çalışıyorum. Ama beyaz bir unuğu dumanı önüme yığılır.

İİ.28 Şubat 1884 tarihinde Balıkesir'in Gönen ilçesinde doğdu. Asker çocuğu olduğu için Kuleli Askeri Lise-sine yazıldı. İzmir ve Rumeli'de bir süre görev yaptı. Askerlikten ayrılıp Selanik'te Genç Kalemler dergisin-de yazmaya başladı. Balkan Savaşı'nda tekrar subay olarak orduya döndü. Savaş sonrasında ordudan ikinci kez ayrıldı. Ölümüne kadar Kabataş Lisesinde edebiyat öğretmenliği yaptı.

**2)Bir yazarın hikâye ve biyografisinden alınan bu iki parçadan aşağıdakilerden hangisine ulaşılabilir?**

- A) Yazarların üsluplarının, yazdıkları eserlere yansıdığına  
B) Sanat eserlerinde yazarların, söz sanatlarına yer verdiğiğine  
C) Yazarların, eserleriyle okurun bilgi dağarcığını geliştirdiğine  
D) Edebî eserlerde yazarların hayatından izler bulunabileceğine  
E) Yazarların, eserlerinde duygu ve hayale önem verdiklerine

## 10.SINIF TÜRK DİLİ VE EDEBİYATI DENEME SORULARI

Fiil kök veya gövdelerinden belirli eklerle türetilen fakat fiil özelliğini yitirerek cümle içerisinde isim, sıfat, zarf görevleriyle kullanılan kelimelere fiilimsi (eylemsi) denir.

**3)Bu açıklamadan hareketle aşağıdaki cümlelerin hangisinde fiilimsi kullanılmamıştır?**

- A) Bembeyaz örtüsüyle kış aylarında bir başka güzel olur Doğu Anadolu.
- B) Modanın bizi cezbetmesinin nedeni güzel olana duyduğumuz hayranlıktır.
- C) Unutma ki çoğa sahip olan değil, sahip olduklarının kıymetini bilen, zengindir.
- D) İyi-kötü savaşlarında kötüler başlarda yenseler de sonuçta kazanan hep iyilerdir.
- E) Başın dik dolaşmak ve onurlu yaşamak istiyorsan emeğinle kazanmaya çalışmalısın.

Mazmun, bir sözün içinde gizli olan sanatlı anlamdır. Söz gelimi sevgilin ağzı için, kalıplaşmış birer mecaz olan "abıhayat, gül, gonca ve lâl" mazmunları kullanılır. Okuyucu ağzın bunlardan hangisiyle karşılandığını dizede geçen diğer kelimelerin yardımıyla anlar.

**4)Bu açıklamaya göre aşağıdaki dizelerin hangisinde altı çizili söz mazmun değildir?**

- A) Servün alup elini yabanlara atdılar
- B) Gamzesi oku gibi âşıkı yabana atar
- C) Eşkimi ifşâ ederse ol güle bülbül nola
- D) Olmaya devlet cihanda bir nefes sıhhat gibi
- E) Gül-i ruhsâruna karşı gözümünden kanlu akar su

**5)Aşağıdaki cümlelerin hangisinde yer alan isim tamlamasının tamlayanı cümle biçimindedir?**

- A) Kayak merkezlerine binlerce turist geliyor.
- B) Uludağ, Bursa'nın otuz altı kilometre güneyindedir.
- C) Gül; sevginin, zarafetin, masumiyetin sembolüdür.
- D) Hikâye "Ve ardından ne oldu?" sorusuna cevaptır.
- E) Kış sporlarının kalbi şimdi Erzurum'da atıyor

## 10.SINIF TÜRK DİLİ VE EDEBİYATI DENEME SORULARI

Vaktiyle bugünkü İçel ilimizin bulunduğu bölgede yaşayan bir Bey'in kızı olur. Baba, devrin âdetine uyararak kızını bir kâhine götürür. Kâhin, on dokuz yaşına girince bir yılanın onu zehirleyerek öldüreceğini söyler. Buna çok üzülen baba derin derin düşünmeye başlar. Denizin ortasına bir kale yaptırır, kızını oraya yerleştirir. Aradan uzun yıllar geçer. Kız on dokuz yaşını tamamlarken kalede bir ziyafet tertip edilir. Bu ziyafete davet edilen bir köylü kadın da bir sepet dolusu üzüm getirir. Fakat kader bu ya kadın sepetin içine gizlenen yılanı görmez. Üzümü çok seven Bey'in kızı, bu sepeti doğruca odasına çıkarttırır. Misafirler gittikten sonra odasına çıkan genç kız, çok sevdiği üzümlerden yemeye başlar. Fakat tam bu sırada sepetin içinden çıkan yılan, kızcağızı zehirler ve Bey'in kızı ölür.

**6)Bu parça aşağıdakilerden hangisine örnektir?**

- A) Destan      B) Efsane      C) Hikâye      D) Halk hikâyesi      E) Masal

**7)Aşağıdaki cümlelerin hangisinde boş bırakılan yere cümle sonunda yay ayraçla verilen ifadenin getirilmesi bilgi yanlısına neden olur?**

A )Cengiz Han'ın hayatı, kişiliği ve fetihlerini konu alan Cengizname günümüze kadar yaşatılmış İslami Dönem - - - - destanıdır. (Türk)

B) Danişmentname ya da - - - -, Anadolu'da Danişmentlilerin kurucusu etrafında oluşmuştur. (Danişment Gazi Destanı)

C) - - - -, tarihî bir şahsiyet olan Battal Gazi'nin menkıbevi hayatını, Anadolu'ya yerleşen Müslüman Türklerin gözüyle aktaran bir destanıdır. (Battalname)

D) - - - -, halkın gözünde adaleti, yiğitliği, yardımseverliği ve inancı ifade ettiği için Türk halkının gönlüne girmiş bir kahramandır. (Koroğlu)

E) Satuk Buğra Han Destanı, - - - - hükümdarı Abdülkerim Satuk Buğra Han'ın kişiliğini, İslam dinini kabulünü ve İslamiyet'i yaymak için verdiği mücadeleleri anlatan bir destanıdır. (Moğol)

## 10.SINIF TÜRK DİLİ VE EDEBİYATI DENEME SORULARI

“----”

Mehmet Rauf'un bu sorusundan, yazılmasını istediği romanların her şeyiyle kendimizi yansıtan romanlar olduğu anlaşılıyor. Servetifünun Dönemi'nde işte böyle romanlar yazılmaya çalışılmıştır. Bu dönemin yazarları önceleri doğal olarak romantizmin etkisinde kalmışlarsa da zamanla gerçekçiliğe yönelerek içinde yaşadıkları toplumun yaşamını romana aktarmayı başarmışlardır.

**8)Bu parçada boş bırakılan yere aşağıdakilerden hangisi getirilirse Servetifünuncuların romantizmden realizme geçme isteği dile getirilmiş olur?**

- A) Bütün anlatılar içinde edebiyat anlatıları, bunlar içinde de kurmaca anlatılar sanat dünyasında nasıl bir yere sahiptir?
- B) Birer okur olarak her birimizin romanlardaki gerçeklik öğelerini doğru tespit edebilmemiz ne kadar mümkün olabilir?
- C) Kurmaca metinlerde gerçeği aramak ne kadar doğrudur ve bu eserlerde gerçek denen şey ne derece bulunabilir?
- D) Kişileri çevremizde yaşayan insanlara benzeyen, olayları çevremizde olup bitenlerden oluşan romanlar ne zaman yazılacak?
- E) Gerçekliği metnin bütününde mi yoksa kişiler, zaman, mekân, tasvir ve teknik öğeler gibi her bir unsurda mı ayrı ayrı aramalıyız?

Ezilen yoksul kesimler bir kurtarıcı aramakta, sorunlarını çözebilecek girişimleri bu kahramanlardan beklemektedir. Çaresiz yoksul insanlar kendi evhamları ve yanılırları ile yarattıkları hayalî kahramanların peşinden koşmaya mahkûm olmuşlardır. İnsanlar dürüst ve namuslu olmalı, toplum ise geri kalmışlıklardan ve hayalî kahramanların peşinde koşmaktan kurtulmalıdır.

**9)Haldun Taner'in parçada ana fikri verilen eseri aşağıdakilerden hangisidir?**

- A) Gözlerimi Kapatırım Vazifemi Yaparım.
- B) Keşanlı Ali Destanı
- C) Sersem Kocanın Kurnaz Karısı
- D) Ve Değirmen Dönerdi
- E) Bu Şehr-i İstanbul Ki

## 10.SINIF TÜRK DİLİ VE EDEBİYATI DENEME SORULARI

Halide Edip Adıvar, İstiklal Savaşı ile ilgili anılarını

(i)“Türk’ün Ateşle İmtihanı”nda; Oktay Akbal, on şaire ilişkin izlenim ve anılarını (II) “Edebiyatçılar Geçiyor”da; Falih Rıfkı Atay Atatürk’ün hayatını detaylı bir şekilde (III) Çankaya’da; Halit Fahri Ozansoy, anılarını (IV) “Şair Dostlarım”da; Yusuf Ziya Ortaç ise kişi merkezli anılarını (V) “Portreler”de, yayımlamıştır.

**10)Bu parçada numaralanmış eser adlarından hangileri yer değiştirirse bilgi yanlışlığı giderilmiş olur?**

- A) I ve II.      B) I ve III.      C) II ve III.      D) II ve IV.      E) IV ve V.

Haberci bir radar gibi çalışmalı. Nerede, ne olmuş; her şeyden haberdar olmalı. Her şeyden haberdar olurken anlattıklarında farklılık yaratmalı. Sıradan, her gün karşılaşılabilecek haberlerden ziyade farklılık yaratacak haberlerin peşinden koşmalıdır. Trafik kazaları ülkemizde çok sıradan haberlerdir, onun için haber değeri zayıftır. Ama freni boşalan kamyonun eve girmesi hatta evin yatak odasına girmesi, değeri yüksek bir haber olur.

**11)Yukarıdaki parçada haber yazısının hangi özelliği vurgulanmaktadır?**

- A) Tarafsızlığı  
B) Herkesi ilgilendirmesi  
C) Güncelliği  
D) İlginçliği  
E) Doğruluğu

Daha önce yazılmış olan eserlerden yararlanılarak ortaya çıkarılan; matematik, coğrafya ve kartografya konularına yer verilen esere, konularla ilgili şekiller ve haritalar da konmuştur. Dünyayı kıtalara ayırarak ülkeleri belli bir sıralama izleyerek anlatır. Eserde yer verilen konu başlıklarını şu şekilde toparlamak mümkündür: Arzın Küre Oluşu, Felekler ve Unsurlar, Kutuplar ve Daireler, Medarlar ve Mıntıklar, Haki-ki İklimler, Tul ve Arz Daireleri, Mevki Tayini, Mesafe Ölçüleri ve Mikyaslar, Cihetler ve Rüzgârlar, Kara ve Deniz Haritaları, Kara Haritalarının Yapılmasındaki Güçlükler.

**12)Parçada sözü edilen eser ve yazarı aşağıdakilerden hangisidir?**

- A) Kitab-ı Bahriye - Piri Reis  
B) Cihannüma - Katip Çelebi  
C) Fransa Seyahatnamesi - Yirmisekizinci Çelebi Mehmet  
D) Seyahatname - Evliya Çelebi  
E) Avrupa Seyahatnamesi - Mustafa Sait Bey

## 10.SINIF TÜRK DİLİ VE EDEBİYATI DENEME SORULARI

Servetifünun sanatçıları ve bunların yazdığı eserlerde II. Abdülhamit Dönemi'nin izleri görülür. Bu dönemde sanatçıların Meşrutiyet ve Batı dünyasına açılmayla ilgili umutları azalmış, uzun süren sansür uygulamaları bu dönem sanatçılarında olumsuz duygular uyandırmıştır. Bu durumdaki sanatçılar toplumsal konulardan uzak durmayı tercih etmişlerdir. Kuşku yaratacak hiçbir eyleme kalkışmamışlar; yeteneklerini sakıncası olmayan, zararsız bir edebiyat oluşturmak için kullanmışlardır.

**13) Bu paragrafın ana düşüncesi aşağıdakilerden hangisidir?**

- A) Geniş halk kitleleri Servetifünun sanatçılarını anlayamamıştır.
- B) Dönemin siyasi ortamı, Servetifünun sanatçılarının sanat anlayışının şekillenmesinde belirleyici olmuştur.
- C) Servetifünun sanatçıları Türk edebiyatının gelişmesinde önemli bir yere sahiptir.
- D) Servetifünun sanatçıları eski edebiyatın nazım şekillerini kullanmayı yeni şekiller denemişlerdir.
- E) Servetifünun sanatçıları sanat anlayışının ve zevkinin bireysel konularla oluşacağını düşünmüşlerdir.

Tam bir yargı bildirmeyen temel cümlenin ögesi olarak görev yapan söz ya da söz öbeklerine yan cümle denir. Yan cümle temel cümledeki yargıyı güçlendiren, açıklayan, bütünleyen ve türlü yollarla temel cümleye bağlanan cümledir.

**14) Aşağıdakilerden hangisinde altı çizili söz öbeği yan cümledir?**

- A) Bir milletin sanatı, yansıttığı toplumun yaşam biçimine uygun olmalıdır.
- B) Çoğumuz Malkoçoğlu filmlerini küçüklüğümüzde izlemiş, Malkoçoğlu gibi olmaya özenmişizdir.
- C) Bir yere zulmün eli uzandığında oralarda dudakların gülüp açıldığını göremezsiniz.
- D) Anadolu, pek çok medeniyete ev sahipliği yapmış en eski medeniyetlerden biridir.
- E) İnsanın, bilimsel araştırmaları ana dilinde daha rahat yapacağına inanıyorum.

## 10.SINIF TÜRK DİLİ VE EDEBİYATI DENEME SORULARI

Onları İstanbul'un zevk hayatında tevfuk mertebesine çıkaran hususî bir şöhret vardı ki sebepleri pek araştırılmaksızın herkesçe kabul olunmuş idi. Bütün Göksu Kağıthane, Kalender, Bentler müdavimleri onları tanırılar; Boğaziçi'nin mehtap âleminde en ziyade onların sandalı takip olunur, en ziyade onların yalısının önünde tevafuk olunarak pencerelerin saklı şeyler ifşa etmesine intizar edilir...

**15) Aşağıdakilerden hangisi bu parçadaki altı çizili sözcüklerden herhangi birinin eş anlamlısı değildir?**

- A) açığa çıkarma      B) özel      C) ün      D) yağma      E) daha fazla

**TEST BİTTİ CEVAPLARI KONTROL EDİNİZ**

## 10.SINIF TÜRK DİLİ VE EDEBİYATI CEVAP ANAHTARI

1-D , 2-D , 3-A , 4-D , 5-D , 6-B , 7-E , 8-D , 9-B , 10-D , 11-D , 12-B , 13-B , 14-B , 15-D



1

5 tane özdeş 1 TL, kumbaralara istenilen sayıda atılmak şartıyla farklı bankalardan alınmış 3 farklı kumbaraya kaç farklı şekilde atılabilir?

- A) 42      B) 36      C) 30      D) 24      E) 21

2

$x + y + z = 6$  denklemini sağlayan, doğal sayılarla kaç farklı  $(x, y, z)$  sıralı üçlüsü yazılabilir?

- A) 12      B) 20      C) 21      D) 24      E) 28

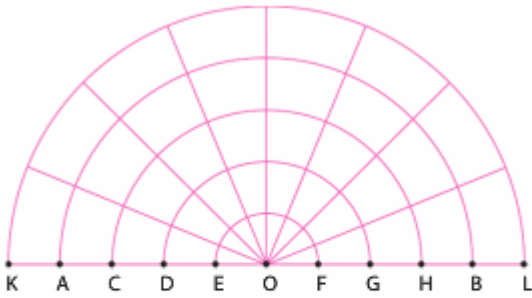
3

8 farklı oyuncak 3 çocuğa dağıtılacaktır.

Herhangi bir çocuğa 4, diğerlerine 2'şer oyuncak vermek şartıyla kaç değişik biçimde dağıtılabilir?

- A) 1260      B) 1240      C) 1200  
D) 1080      E) 960

4



Yukarıda verilen  $[KL]$  çaplı yarım dairede kaç tane daire dilimi vardır?

- A) 180      B) 140      C) 112      D) 100      E) 98

5



Yukarıdaki şekilde asılı olan özdeş 7 balon vardır. Bir atıcı 7 atış yaparak bu balonları patlatacaktır. Atıcı aynı ip-te asılı olan balonlardan alttakini patlatmadan bir üstte-kine atış yapamayacaktır.

**Bu atıcı, her atışında bir balon patlatmak koşuluyla balon seçimini kaç farklı şekilde yapabilir?**

- A) 420    B) 360    C) 300    D) 270    E) 240

6

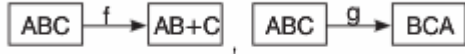
```
M
E M
R E M
K R E M
E K R E M
Z E K R E M
```

Yukarıdaki diyagramda kaç tane MERKEZ kelimesi bulunur?

- A) 16    B) 32    C) 48    D) 64    E) 80

7

ABC ve BCA üç basamaklı, AB iki basamaklı sayılar olmak üzere;



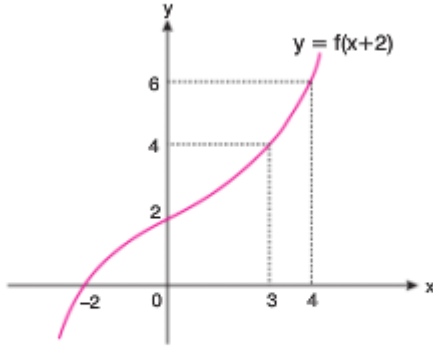
şeklinde tanımlanan f ve g fonksiyonları veriliyor.

Buna göre,  $(f \circ g)(123)$  ifadesinin değeri kaçtır?

- A) 15    B) 24    C) 30    D) 32    E) 45

8

Aşağıda  $y = f(x + 2)$  fonksiyonunun grafiği verilmiştir.



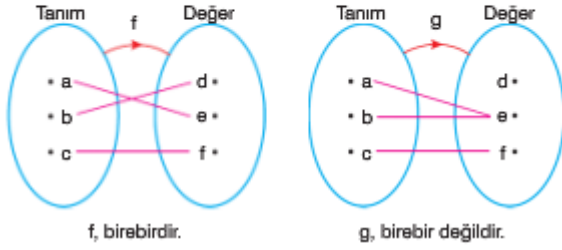
Buna göre,  $\frac{f^{-1}(6) + f(2)}{f^{-1}(2) + f(5)}$  ifadesinin değeri kaçtır?

- A)  $\frac{2}{3}$     B)  $\frac{3}{4}$     C)  $\frac{4}{3}$     D)  $\frac{5}{6}$     E)  $\frac{3}{2}$

9

Tanım kümesindeki her bir elemanın değer kümesinde farklı bir eleman ile eşleştiği fonksiyonlar birebir fonksiyonlardır.

Örneğin:



**Buna göre, gerçel sayılar kümesinde tanımlı;**

I.  $f(x) = x^2 + 1$

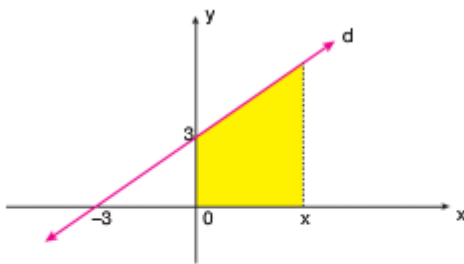
II.  $f(x) = x^3$

III.  $f(x) = 2x + 1$

**fonksiyonlarından hangileri birebir fonksiyon değildir?**

- A) Yalnız I      B) Yalnız II      C) Yalnız III  
D) II ve III      E) I, II ve III

10



$x > 0$  ve  $y > 0$  olmak üzere,

$f(x)$  = "Şekildeki d doğrusu altında kalan taralı alan" olarak veriliyor.

**$f(x) = 20$  eşitliğini sağlayan x değeri kaçtır?**

- A) 3      B) 4      C) 5      D) 6      E) 7

11

Bir  $P(x)$  polinomunun  $(x - 2)$  ile bölümünden elde edilen, bölüm  $(x^2 + 4x)$  ve kalan  $(2m - 1)$  dir.

**$P(x - 2)$  polinomunun  $(x - 3)$  ile bölümünden kalan 12 olduğuna göre,  $m$  kaçtır?**

- A) 11      B) 9      C) 8      D) 7      E) 5

12

$P(x)$ , derecesi en az üç olan reel kat sayılı bir polinom olmak üzere,

$P(1) = 2$ ,  $P(2) = 3$ ,  $P(3) = 5$  olduğuna göre,

**$p(x)$  polinomunun,  $(x - 1)(x - 2)(x - 3)$  ile bölümünden kalan kaçtır?**

- A)  $x^2 - x + 2$       B)  $\frac{x^2}{2} - \frac{x}{2} - 2$   
C)  $\frac{x^2}{2} + \frac{x}{2} + 2$       D)  $\frac{x^2}{2} - \frac{x}{2} + 2$   
E)  $x^2 - \frac{x}{2} + 4$

13

$$(1 - x + x^2)^{10} = a_0 + a_1x^1 + a_2x^2 + \dots + a_{20}x^{20}$$

**olduğuna göre, çift indisli katsayıların toplamı olan  $a_0 + a_2 + a_4 + \dots + a_{20}$  toplamının sonucu kaçtır?**

- A)  $2^{11} + 1$       B)  $3^{10} + 1$       C)  $4^{10} - 1$   
D)  $\frac{3^{10} + 1}{2}$       E)  $\frac{3^{11} + 1}{2}$

14

Baş katsayısı 1 olan üçüncü dereceden bir  $P(x)$  polinominin bir kökü sıfır, diğer iki kökünün ise toplamı sıfırdır.

$$P(-1) = 3$$

**olduğuna göre,  $P(3)$ 'ün değeri kaçtır?**

- A) 9      B) 12      C) 15      D) 18      E) 21

15

Bir grup öğrenci dağ yürüyüşü yapmak için buluştuklarında, gruptaki her bir kişinin gruptaki kişi sayısı kadar su şişesi getirdiği gözleniyor. Getirilen su şişesi sayısı çok fazla olduğu için bu öğrencilerden ikisi yanlarına üçer şişe, diğerleri ise ikişer şişe su alarak kalan su şişelerini bırakıp yürüyüşe başlıyorlar.

**Bıraktıkları su şişesi sayısı 33 olduğuna göre, bu gruptaki toplam öğrenci sayısı kaçtır?**

- A) 6      B) 7      C) 8      D) 9      E) 10

[ÖSYM'den / MSÜ]

1e 2e 3a 4a 5a 6b 7b 8c 9a 10b 11b 12d 13d 14c 15b