

1)Yeni Taş döneminde insanlar,kilden çanak,çömlek ve küp gibi araç gereçler yanında su kenarlarına ağaç dallarından kamıştan ve kerpiçten kulübeler yapmışlardır.

Yeni Taş Dönemi insanları ile ilgili aşağıdakilerden hangisine ulaşamaz?

A)Yerleşik hayata geçmişlerdir.

B)Mutfak araçları üretmişlerdir.

C)Madenden araç ve gereçler yapmışlardır.

D)Mağara yaşamı yerini mülk ve ev yaşamına bırakmıştır.

E) Özel mülkiyet anlayışına ortam hazırlamışlardır.

2).Herkesin uymak zorunda olduğu töre hukukunun olması

.Kut inancının görülmesi

.Yarı göçebe yaşam biçiminin benimsenmesi

.Kurgan denilen mezarlarının olması

İlk Türk Devletlerinin yukarıdaki özellikleri dikkate alındığında aşağıdakilerden hangisi söylenemez?

A)Taht kavgalarına son verildiği

B)Temel geçim kaynaklarının hayvancılık olduğu

C)Yönetme gücünün tanrısal güçle artırıldığı

D)Ahiret inancına sahip oldukları

E)Hukuk üstünlüğünün kabul edildiği

3)Ermeni tarihçi Asoghik (Asogik), Ermenilerin, Bizanslıların yaptıkları zulüm nedeniyle Türklerin Anadolu'ya gelişlerini memnuniyetle karşıladıklarını ve onlara yardım ettiklerini yazar. Urfalı Ermeni tarihçi Mayeos(Metyus) ise Urfa Türkler tarafından fethedildiğinde Ermenilerin sevindiklerini ve bunu kutladıklarını belirtir.

Bu durum;

I.Türklerin din ve vicdan hürriyetine önem verdiği

II.Türklerin farklı kültürlere hoşgörülü olduğu

III.Ermenilerin Türk yönetimden memnun olduğu

Gelişmelerinden hangilerinin göstergesidir?

A)Yalnız I

B)I ve II

C)I ve III

D)II ve III

E)I, II ve III

4)Osmanlı Devleti XVII. Yüzyılda Yükselme Dönemi ıslahatlarını örnek almışken XVIII. Yüzyılda yeni arayışlara yönelmiştir.

Aşağıdakilerden hangisi bu yargıya kanıt olarak gösterilemez?

A)Avrupa'dan teknik uzmanlar getirilmesi

B)Avrupa başkentlerinde elçilikler açılması

C)Yabancı dil öğrenimine önem verilmesi

D)Ortodoksların koruyuculuğunun Rusya' ya bırakılması

E)Kara ve deniz mühendishanesinin açılması

5)Osmanlı Devleti'nde devlet işleri Divanda görüşülür ve genellikle burada oryata çıkan görüş doğrultusunda son kararı padişah verirdi.

Bu bilgilere bakarak aşağıdaki yargılardan hangisine ulaşılabilir?

A)Osmanlı Devleti'nde kanun üstünlüğü benimsenmiştir.

B)Padişahın kararı kanun sayılmıştır.

C)Divan-ı Hümayun padişahların yetkilerini sınırlamıştır.

D)Osmanlı Devleti'nde anayasal düzen kurulmuştur.

E)Divan'da kararlar oy birliğiyle alınmıştır.

6)Osmanlı Devleti Uşi Antlaşması ile İtalya'ya bıraktığı Trablusgarp halkının dini açıdan halifeye bağlı olmasını sağlamaya çalışmıştır.

Osmanlı Devleti'nin bu politika ile,

I.Kültürel bağlarını devam ettirmek

II.Sınırlarını genişletmek

III. Turancılık anlayışını güçlendirmek

Amaçlarından hangilerini gerçekleştirmeye çalıştığı söylenebilir?

A)Yalnız I

B)Yalnız II

C)I ve II

D)II ve III

E)I, II ve III

7)Mondros Ateşkes Antlaşması'ndan sonra İtilaf Devletleri'nin gerçekleştirdiği işgalleri azınlıklar desteklemiştir.

Azınlıkların bu tutumuyla aşağıdakilerden hangisini amaçladığı savunulabilir?

A)Osmanlı Devleti'nin İttifak bloğundan ayrılmasını savunma

B)Cephe gerisinde karışıklık çıkararak Osmanlı ordusunu zor durumda bırakma

C)Anadolu'da bağımsız bir devlet kurma

D)İstanbul Hükümeti'nin desteğini sağlama

E)Milli Mücadele hareketinin güçlenmesini sağlama

8)Atatürk,1923 yılı başlarında çıktığı yurt gezisi sırasında yaptığı konuşmalarda “Yeni Türkiye Devleti, temellerini süngü ile değil, süngünün de dayandığı ekonomiyle kuracaktır. Yeni Türkiye Devleti bir ekonomi devleti olacaktır.” ifadelerini kullanmıştır.

Aşağıdakilerden hangisi bu ifadelerin Türkiye'nin iç politikasına yansımalarından biridir?

A)Saltanatın kaldırılması

B)Teşvik-i Sanayi Kanunu'nun çıkarılması

C)Tevhid-i Tedrisat Kanunu'nun çıkarılması

D)Ordunun siyasetten ayrılması

E)Maarif Kongresi'nin toplanması

9) TBMM, Sultan Vahdettin'in ülkeden ayrılması üzerine Osmanlı ailesinden Abdülmecit Efendi'yi halife seçmiştir.

Bu durum aşağıdakilerden hangisinin göstergesi olduğu söylenemez?

A)Meclisin kendi üstünde bir gücü kabul etmediğine

B)Kişisel egemenlik anlayışının terk edildiğinin

C)Halk adına düzenlemeler yapıldığının

D)İnkılapların belli bir aşamayla gerçekleştirildiğinin

E)Laiklik ilkesinin tam olarak gerçekleştiğinin

10)Yeni Türk Devleti'nde;

.İlk defa planlı ekonomiye geçilmiştir.

.Devlet eliyle yatırımlar gerçekleştirilmiştir.

.Ekonomik kalkınma da bölgeler arası farklılıklar giderilmeye çalışılmıştır.

Bu gelişmeler aşağıdaki ilkelere hangisinin öncülüğünde gerçekleştirilmiştir?

A)Bağımsızlık

B)Laiklik

C)Milliyetçilik

D)Devletçilik

E)Cumhuriyetçilik

1)

.Kant “Sanat, güzel bir şeyin temsili değildir, bir şeyin güzel temsilidir.”

.Pascal: “Resim ne kadar boş bir şey! Orjinaline hayran olmadığımız şeylere olan benzerliğiyle bizi kendine hayran ediyor.”

Bu düşüncelerle ilgili;

I.Sanat tamamen yansımadan ibarettir.

II.Sanat ortak estetik yargılara dayanır.

III.Sanat yaratmaya dayanır.

Yargılarından hangileri doğrudur?

A)Yalnız I

B)Yalnız II

C)Yalnız III

D)II ve III

E)I, II ve III

2).Tanrı ile evren arasında nasıl bir ilişki vardır?

.Evren yaratılmış mıdır, yoksa ezeli ve edebi midir?

.Tanrı, evrenin kendisi midir, yoksa ondan ayrı mıdır?

Yukarıda sorular, din felsefesinin hangi sorunu ile ilgilidir?

A)Evrenin yaratılış sorunu

B)Varlığın oluşum sorunu

C)Ruhun ölümsüzlüğü sorunu

D)Vahyin olanaklığı sorunu

E)Tanrı'nın varlığı sorunu

3) Montesquieu'ya göre, devletin üç gücü vardır: yasama, yürütme ve yargı. Bu güçlerin tek elde toplanması güçler ayrılığının olmadığını gösterir ki bu durum tehlikelidir. Bundan dolayı bu güçler ayrı ayrı ellerde toplanmalıdır. Bu sayede iktidar, diğer bir iktidarla sınırlandırılmış olur.

Montesquieu bu düşüncesiyle hangi devlet anlayışını eleştirmektedir?

- A) Liberal bir anlayışı
- B) Laik yönetimi
- C) Oligarşik devlet anlayışını
- D) Demokarik anlayışı
- E) Monarşik devlet anlayışını

4) Bilim, hem üretilirken hem de doğrulanırken mantık kurallarına özenle uyulur. Birbirini yanlışlayan bilgilere bilimde yer yoktur. Bir sistemi oluşturan bilgilerin birbiriyle çelişkiye düşmemesine özen gösterilir. Örneğin; Galileo'nun yer çekimi yasası kendi içinde çelişki barındırmaz.

Parçada bilimin hangi özelliği üzerinde durulmuştur?

- A) Birikimli ilerlemesi
- B) Sistemli ve tutarlı olması
- C) Nesnel olması
- D) Var olan durumu betimlemesi
- E) Kuramsal bir temele dayanması

5) **Francis Bacon:** İŖe kesinliklerle baŖlayan, Ŗüphelerle bitirir. Ŗüphelerle baŖlamaya razı olan, kesinliklerle bitirir.” **Sözü,** **felsefi tavrın hangi özelliđi ile iliŖkilendirilmez?**

- A) Bildiđiyle yetinmeyle
- B) Toplumla özdeŖleşmeyle
- C) Var olanı benimsemeyle
- D) EleŖtirel düşünmeyle
- E) Dogmatik bir yapıda olmalarıyla

1) İnsan sürekli bir anlam arayışı içindedir. Kendi kendine, bazı sorular sorar. Aklın ve bilimin yeterince cevap bulamadığı önemli sorulara, cevap bulmaya yardım eden ve insan düşüncesini aydınlatan, din olmuştur.

Aşağıdakilerden hangisi bu sorulardan biri değildir?

- A) Doğru nedir?
- B) Adaletli olan nedir?
- C) Niçin yaratıldım? Nereye gideceğim?
- D) Ben kimim?
- E) Doğa olayları nasıl gerçekleşir?

2) "Ben cinleri ve insanları, ancak bana kulluk etsinler diye yarattım."

Zāriyāt suresi, 56. ayet

Bu ayette aşağıdakilerden hangisinin vurgulandığı savunulabilir?

- A) İbadetlerin yaratılış gayesinin bir gereği olduğu
- B) İbadetlerin gösterişten uzak olması gerektiği
- C) İnsanların, ibadet etmekle Allah'a şükretmiş olacağı
- D) İbadetlerin, insanın Allah'a olan inancını pekiştirdiği
- E) Allah'ın ibadet eden ve faydalı işler yapan kullarını ahirette ödüllendireceği

3)İslam'a çağrının ilk yıllarında, Mekke'nin ileri gelenleri,Hz.Muhammed'in İslam'a davetini pek fazla önemsememişlerdir. Peygamberimiz ve arkadaşlarıyla alay ederek onları küçümsemişlerdir.

Onların bu tutumunun değişmesinde öncelikle aşağıdakilerden hangisinin etkili olduğu savunulabilir?

- A)Mekke'den Medine'ye Hicret'in yaşanması
- B)Gün geçtikçe İslam'ı kabul edenlerin çoğalması
- C)Hz. Muhammed'in çağrısının tüm insanlığa yönelik olması
- D)İslamiyet'in ilk zamanlarda daha çok yoksul ve güçsüz kişiler arasında yayılması
- E)İslamiyet'in putperestliğe karşı olması

4)Genel anlamda, Allah'ın rızası gözetilerek yapılan her iş "doğru davranış" kapsamına girer.

Buna göre aşağıdakilerden hangisinin İslam'da doğru davranışın taşınması gereken zorunlu özelliklerden biri olduğu söylenemez?

- A)Yalnızca Allah rızası için yapılması
- B)Menfaat duygusunun Allah rızasının önüne geçmemesi
- C)Başkalarına örnek olma kaygısı taşınması
- D)Yapılan davranışın ilahî emir ve yasaklara ters düşmemesi
- E)Yapılan işin insanların hayrına olması

5) “Türk, Kur’an’ın arkasından koşuyor fakat onun ne dediğini anlamıyor; içinde neler var bilmiyor ve bilmeden tapınıyor. Benim maksadım arkasından koştuğu kitapta neler olduğunu Türk anlasın. “ demiştir.

Atatürk bu sözle aşağıdakilerden hangisine vurgu yapmıştır?

A) Batıl inançlardan uzak durulmasına

B) İbadet özgürlüğünün sağlanmasına

C) Din eğitiminin yaygınlaştırılmasına

D) Kur’an’ın anlaşılabilir olarak okunmasına

E) İbadetlerin samimi bir şekilde yerine getirilmesine

TYT TARİH	FELSEFE	DİN KÜLTÜRÜ ve AHLAK BİLGİSİ
1.C	1.C	
2.A	2.A	1.E
3.E	3.E	2.A
4.D	4.B	3.B
5.B	5.D	4.C
6.A		5.D
7.C		
8.B		
9.E		
10.D		

TYT COĞRAFYA

1.

21 Mayıs 2020 Perşembe günü yaklaşık aynı boylamda yer alan İstanbul'da iftar saati 20.28, Afyonkarahisar' da 20.15 ve Antalya' da ise 20.10 olarak belirlenmiştir.

Yukarıdaki paragraftan yola çıkan coğrafya öğretmeni Reşit Bey öğrencilerine bu durumun nedenini sormuştur. Söz alan öğrencilerden;

Aysu: Dünyanın günlük hareketi

Zeliha: Dünyanın şekli

Müge: Dünyanın eksen eğikliği

Barış: Dünyanın yörüngesinin elips olması

Mert: Dünyanın geoit olması

Buna göre, yukarıdaki öğrencilerden hangisinin yaptığı yorum doğrudur?

- A) Aysu
B) Zeliha
C) Mert
D) Müge
E) Barış

2.

Aşağıdakilerden hangisi akarsuların aşındırma gücünü en az etkileyen faktörlerden biridir?

- A)Arazinin eğimi
B)Akarsuyun akış hızı
C)Taşınan yük miktarı

D)Arazinin kayaç yapısı

E)Bitki örtüsü

3.



Humus: Toprağın verimini arttıran organik maddedir. Bitki örtüsünün gür olduğu yerlerde toprakta humus oranı genellikle yüksektir.

Buna göre yukarıda verilen yerlerden hangisinde bulunan toprakta humus oranı daha azdır?

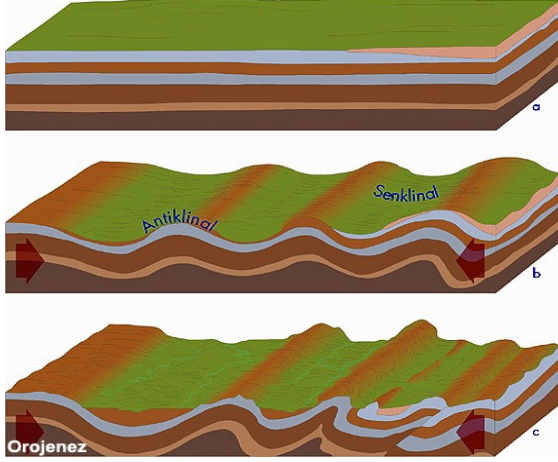
- A) I B) II C) III D) IV
E) V

4.

Aşağıdakilerden hangisinde rüzgar aşınım ve birikim şekilleri bir arada verilmiştir?

- A)Falez-Lös
B)Ova-Menderes
C)Polye- Tafoni
D)Hörgüç kaya- Yardang
E)Mantar kaya- Barkan

5. Aşağıda dağ oluşum aşaması olan antiklinal ve senklinal gösterilmektedir.

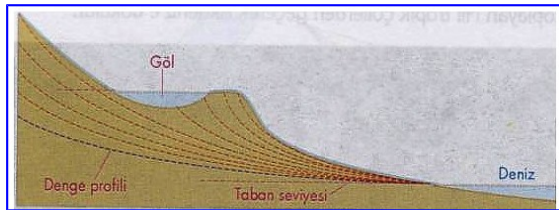


Aşağıda verilen dağlarımızdan hangisinin oluşum bu şekilde değildir?

- A) Küre B) Kaçkar
C) Yıldız
D) Bozdağ
E) Bolkar

6.

Aşağıda bir akarsuyun denge profilini kazanma aşamaları verilmiştir.



Denge profili kazanmış bir akarsu için aşağıdakilerden hangisi söylenemez?

- A) Yatak eğimi ve akış hızı azalmaktadır
B) Enerji potansiyeli azalmaktadır
C) Derine aşındırma sona ermektedir
D) Akarsuda ulaşım yapılmaktadır
E) Akarsuyun taşıdığı malzeme artmaktadır

7.

İnsanların ekonomik, sosyal, siyasi veya doğal nedenlerle yer değiştirmesi olayına göç denir

Buna göre aşağıdakilerden hangisi göçün siyasi nedenlerinden biridir?

- A) Tarım topraklarının bölünmesi
B) Mübadele
C) Hızlı nüfus artışı
D) Güvenlik
E) Gelir dağılımındaki bozukluklar

8.

TYT COĞRAFYA



Yukarıda verilen numaralı alanların hangilerinde tundra bitki örtüsü görülür.

- A) Yalnız II
B) I-II
C) II-III
D) III-IV
E) I-V

9.



Yukarıdaki haritada gösterilen numaralı yerlerin hangisinde yıllık ortalama bağıl nem oranı en çoktur?

- A) I
B) II
C) III
D) IV
E) V

10.

Amerika Birleşik Devletleri'nin New York limanından Hollanda'nın Amsterdam limanına yük taşımak için yola çıkan bir yük gemisi aşağıdaki deniz yollarından hangisini kullanması gerekir?

- A) Pasifik Aşırı yolları
B) Ümit Burnu yolu
C) Panama Kanalı yolu
D) Hürmüz Boğazı-Malakka yolu
E) Kuzey Atlantik Yolu

TYT COĞ

- 1-D
2-E
3-C
4-E
5-D
6-E
7-B
8-C
9-E
10-E